

SK105 WIFI MODUL KÉZIKÖNYVE

FONTOS JEGYZET:

igyelmesen olvassa el a kézikönyvet, mielőtt telepítené vagy csatlakoztatná a Wifi modult (vezeték nélküli modul). Kérjük, tegye el a kézikönyvet a későbbiekben történő használathoz.

TARTALOMJEGYZÉK

1	SPECIFIKÁCIÓ	2
2	A WIFI MODUL ELEGÉSE	3
3	AZ ALKALMAZÁS LEHETŐSÉGEI ÉS ELEGÉSE	4
4	ELKÉSZÍTÉS	4
5	FIÓKLEHETŐSÉGEK	5
6	ÁLLÓZATI KONFIGURÁCIÓ	7
7	AZ ALKALMAZÁS HASZNÁLATA	18
8	SPECIÁLIS FUNKCIÓK	21
9	ALKALMAZÁS NYILVÁNTARTÁSA	29

ÖSSZEFOGÁS

- Alkalmazások: iOS, Android.
 - Érdemes mindig a legfrissebb alkalmazás verziót használni.
 - Speciális esetek előfordulhatnak, így az alábbiak szerint nyilatkozunk: Nem minden Android vagy iOS rendszer kompatibilis az alkalmazással. Nem vállalunk felelősséget semmilyen meghibásodásért, amely az inkompatibilitásból eredhet.
- A Wifi modul csak a WPA-PSK/WPA2-S titkosítást támogatja, illetve a titkosítatlan kapcsolatokat. A WPA-PSK/WPA2-S titkosítás ajánlott.

● **Figyelem**

- A változó hálózati kör Imények miatt a vezérlési folyamat esetenként időt llépést jelezhet. a ez a helyzet fordul elő, az eszközön és az alkalmazáson a megjelenített adatok lehet, hogy nem egyeznek, kérj k ez ne zavarja.
- Az okostelefon kamerájának legalább milliő pi eles felbontást kell tudnia a QR-kód beolvasásához.
- A változó hálózati követelmények miatt előfordulhat a kérés időt llépése, így a hálózati beállításokat meg kell ismételni.
- Az alkalmazás rendszer előzetes bejelentés nélk l friss lhet a termék funkcióinak javítása érdekében. A tényleges hálózati beállítási folyamat a kézikönyvtől némileg eltérhet, de a folyamat azonos.
- További információkért nézze meg a szolgáltatás eboldalát.

1 SPECIFIKÁCIÓ

Modell: EU-SK105, US-SK105

Szabvány: IEEE . b g n

Antenna típus: Nyomtatott N

Antenna frekvencia sáv: 2400-2483.5MHz

ködési hőmérséklet: °C~45°C/32°F~113°F

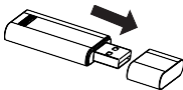
ködési páratartalom:

Bemeneti fesz ltség: C mA

a imum T teljesítmény: dBm

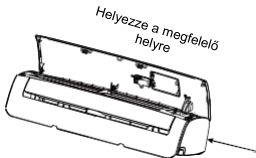
2 A WIFI MODUL ELEM ÉSE

- 1) Távolítsa el az intelligens eszközről a védősapkát.



- 2) Nyissa ki az előlő panelt és helyezze be a Wifi modul az erre kialakított csatlakozóhoz.
- 3) Erősítse fel a Wifi modul mellé csomagolt QR-kódot a gép oldalára vagy másik hozzáférhető pontra, lehetőségét biztosítva a mobiltelefonos kódleolvasáshoz.

Emlékeztetni szeretnénk: A másik két QR-kódot jobb egy biztonságos helyre tenni vagy lefotózni és lementeni a képet a saját telefonjára.



FIGYELEM: Ez a felület kizárólag a gyártó által biztosított Wifi modullal (vezeték nélküli modul) kompatibilis.

3 AZ APP LE L ÉSE ÉS ELEP ÉSE

IGYÁZA :Az alábbi -kód kizárólag az alkalmazás letöltésére szolgál. Teljesen egészében eltér a Wifi modul mellé csomagolt -kódtól.



Android



iOS

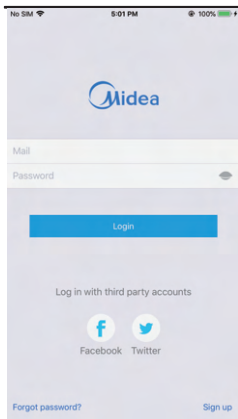
Olvassa be a QR-kódot a idea Air alkalmazás letöltéséhez vagy szerezze be a oogle lay vagy alkalmazás Store áruházból manuálisan keresve.

4 EL KÉSZ LE

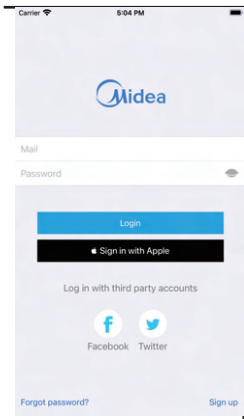
- 1) Győződjön meg róla, hogy mobilkész léke csatlakozik a ifi routerhez. Továbbá, hogy a ifi router már csatlakoztatva van az internethez, mielőtt megkezdí a felhasználói regisztrációt és a hálózati beállításokat.
- 2) Győződjön meg róla, hogy mobilkész léke már csatlakoztatva van a használni kívánt ifi hálózathoz. Továbbá, az egyéb, irreleváns ifi hálózatokat el kell felejteni, amennyiben befolyásolják a beállítási folyamatot.

5 FIÓK LÉ E ÖZÁSA

E_____; Amikor regisztrál az alkalmazás használatára, el kell olvasnia és elfogadnia az Adatvédelmi Nyilatkozatot.



Android



iOS

① Kattintson a "Sign up"-ra (bejelentkezés)

No SIM 4:27 PM 76%

< Create Account

Enter your Email address

Password Next

Confirm new password Next

Password need 6-20 characters, must contain letters and numbers.

Registration

I have read and agree to the terms of service

- ② Írja be az email címét és jelszavát, majd kattintson a "Registration"-ra (regisztráció)

Figyelem:

- minden más elérhető hálózatot el kell felejteni és győződjön meg róla, hogy az Android vagy i S eszköz csak a beállítani kívánt ifi hálózathoz van csatlakoztatva.
- yőződjön meg róla, hogy az Android vagy i S eszköz ifi funkciója megfelelően m ködik és az eredeti ifi hálózatra automatikusan vissza tud csatlakozni.

E :

A légkondicionáló bekapcsolása után minden lépést percen bel I be kell fejeznie a felhasználónak, ellenkező esetben jra be kell kapcsolni.

- **A OS**
- yőződjön meg róla, hogy a mobilkész léke a használni kívánt i- i hálózathoz már csatlakoztatva van. Továbbá, az egyéb, irreleváns i-Fi hálózatokat el kell felejteni, amennyiben befolyásolják a beállítási folyamatot.

- Távolítsa el a légkondicionáló tápegységét.
- Csatlakoztassa a légkondicionáló tápegységét, majd nyomja meg a E IS A (E kijelző) vagy a "DO NOT DISTURB" (Ne zavarj) gombot hét alkalommal
- másodpercen bel I.

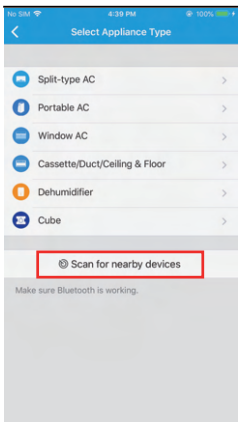
Amikor a légkondicionáló kijelzőn az A jelenik meg, azt jelenti, hogy a légkondicionáló Wi- i már belépett az A ódba.

M :

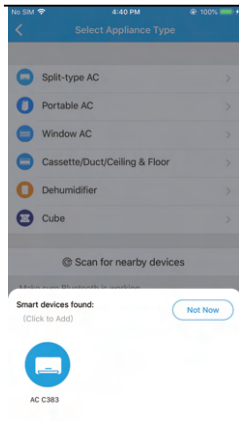
A hálózati beállítást kétféle módon fejezheti be:

- álozati beállítás Bluetooth beolvasással
- álozati beállítás adott kész léktípussal

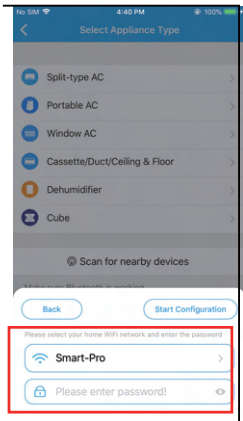
egjegyzés: Ellenőrizze, hogy m kódképes a bluetooth a mobilkész lécén.



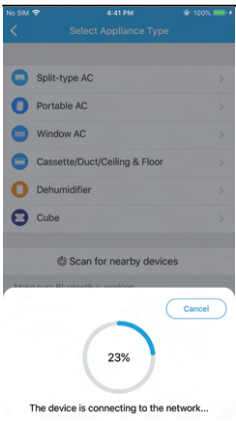
- 1 álassza ki a Add evice (eszköz hozzáadása) beállítást
- 2 álassza ki a "Scan for nearby devices (közeli eszközök keresése) beállítást



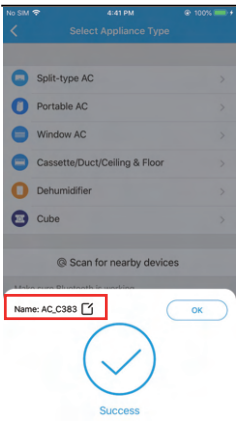
- ③ árja meg, amíg az eszköz észleli az okoskész lékeket, majd kattintson rá a hozzáadáshoz



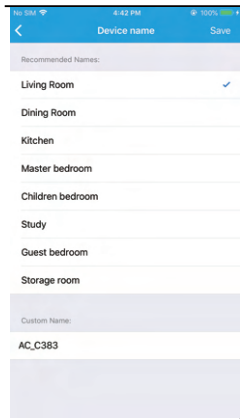
- ④ álassza ki az otthoni Wi- i hálózatot és adja meg a jelszót



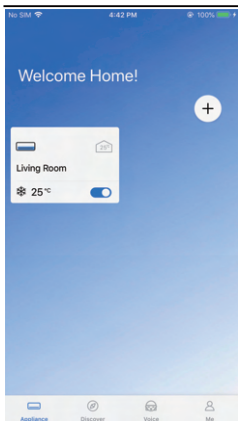
- ⑤ árron, amíg az eszköz csatlakozik a hálózathoz



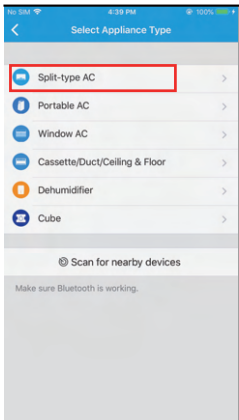
- ⑥ Sikeres konfiguráció, módosíthatja az alapértelmezett nevet.



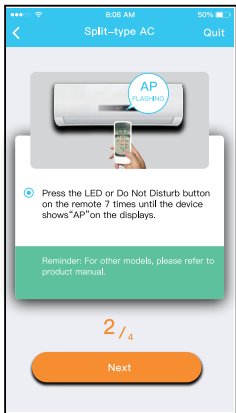
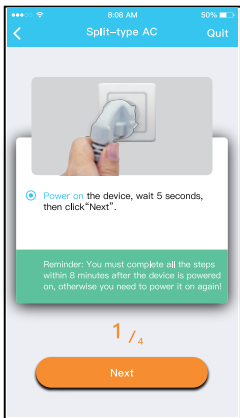
- ⑦ álaszthat meglévő nevek köz l vagy egyedi nevet is megadhat



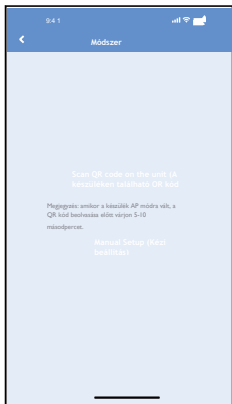
- ⑧ A bluetooth hálózati beállítás sikeresen megtörtént, a hozzáadott kész lék megjelenik az eszközök listáján.



- Amennyiben a Bluetooth hálózati beállítás sikertelen volt, válassza ki a kész lék típusát.

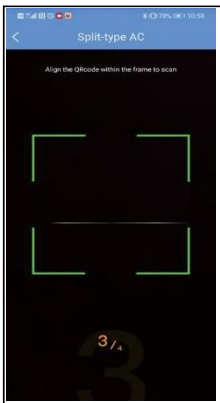


② A fenti lépéseket követve válassza ki az A módot.



- ③ állassa ki a hálózati beállítások opciót.

MEGJEGYZÉS: E

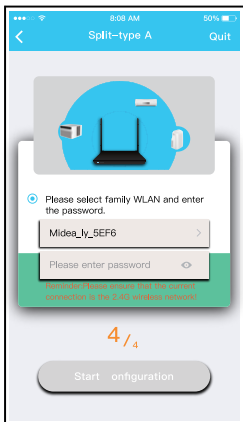


- ④ állassa a Scan the code (kód beolvasása) opciót.

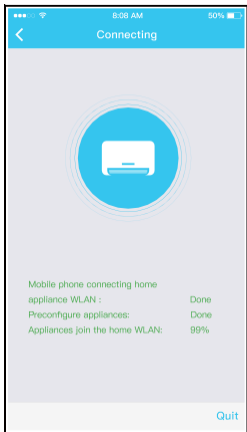
**A
OS**



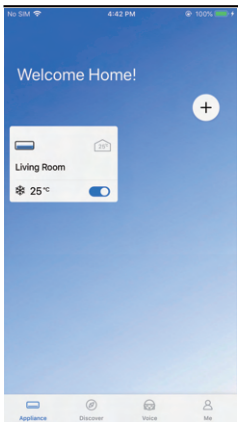
- ⑤ ézi beállítás esetén (Android). Csatlakozás vezeték nélküli hálózathoz (iOS)



- ⑥ Írja be a jelszót



7. hálózati beállítások sikeresek.



8. A beállítás sikeresen megtörtént, a készülék megjelenik az eszközök listáján.

MEGJEGYZÉS:

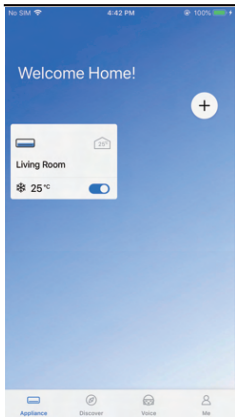
- Ikor befejezi a hálózati beállításokat, az alkalmazás a sikeres beállítást megjeleníti a kijelzőn.
- A különböző internetes környezetek miatt lehetséges, hogy a kész lék állapot offline -t fog jelezni. Ebben az esetben, hzza le és frissítse a kész lék listát az alkalmazás-ban és győződjön meg róla, hogy a kész lék állapota online -ra vált. Alternatívaként a felhasználó ki- majd jrøbekapcsolhatja a légkondicionálót, így a kész lék állapot néhány perc elteltével online -ra vált.

7 AZ APP ASZNÁLA A

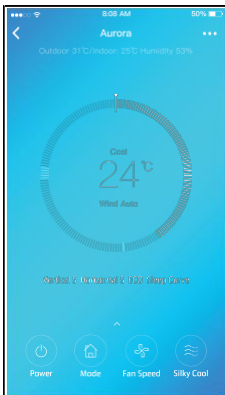
érj k, ellenőrizze, hogy mind a mobilkész lék, mind a **légkondicionáló** csatlakozik az internethez, mielőtt az alkalmazást a légkondicionáló interneten keresztül li vezérléséhez használná ezután kérj k, kövesse a következő lépéseket:



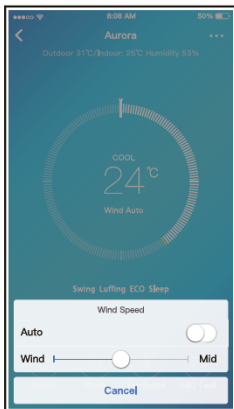
- ① Kattintson a "Login"-re (bejelentkezés)



- ② álassza ki a légkondicionálót.



Így a felhasználó irányíthatja a légkondicionáló ki-/bekapcsolt állapotát, m ködési módját, hőmérsékletét, ventilátor sebességét és így tovább.



MEGJEGYZÉS:

Az alkalmazás nem minden funkciója érhető el a légkondicionálón. Például: EC, Turbo, Swing funkció - kérjük ellenőrizze a kézikönyvet további információért.

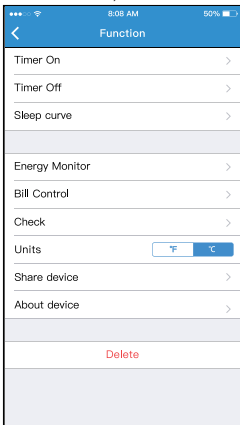
8

SPECIÁLIS FUNKCIÓK

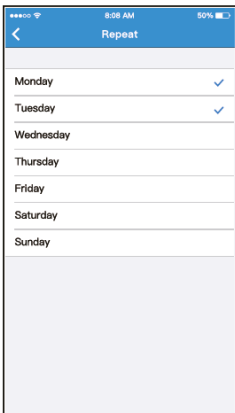
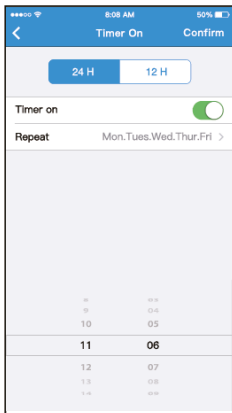
Tartalmazza: Timer on (Időzítő be), Timer off (Időzítő ki), Sleep curve (Alvási görbe), Check (Ellenőrzés), Energy Monitor (Energia monitorozása), Bill Control Check (Számlaellenőrzés).

MEGJEGYZÉS:

Nem minden egység tudja ezeket a speciális funkciókat az alkalmazásban. Így, ha a légkondicionáló nem támogatja a fenti funkciókat, a funkciók el lesznek rejtve a listán.

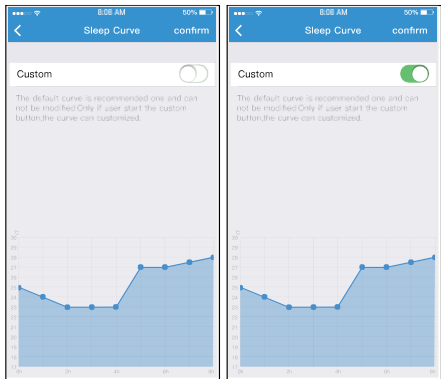


A felhasználó hetente állíthat be időpontot a légkondicionáló be- és kikapcsolására. A felhasználó kiválaszthatja a körforgást, hogy a légkondicionálót **temezett fel gyelet alatt** tartsa minden héten.



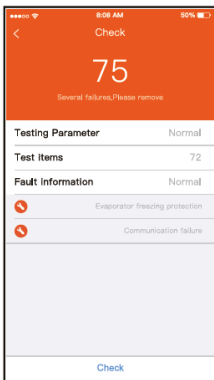
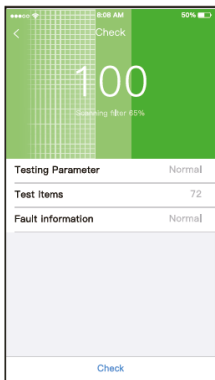
S

A felhasználó beállíthatja a célhőmérsékletet a kényelmes alváshoz.



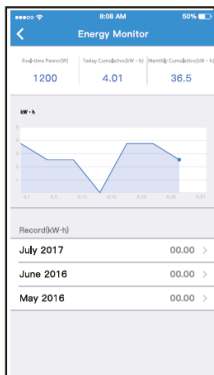
C

Ezzel a funkcióval a felhasználó egyszerűen ellenőrizheti a légkondicionáló berendezés működését. Ezen folyamat befejezése után, mutathatja a normális elemeket, az abnormális elemeket, és részletes információt.



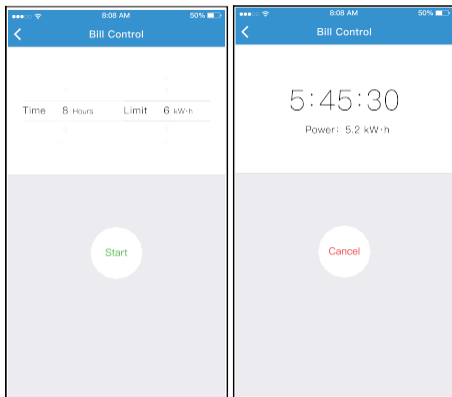
■ E M E

A felhasználó egyszerűen ellenőrizheti a légkondicionáló egység villamosenergia használatát a grafikon és előzmény adatok ellenőrzésével.



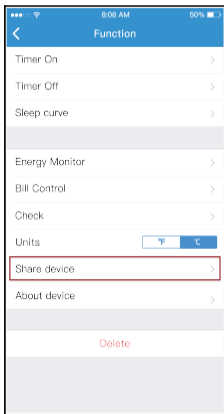
■ C S

A felhasználó beállíthat paramétereket, hogy egy adott időszakra limitálja a villamosenergia fogyasztást.



■ S E

Az Eszköz megosztása funkcióval a légkondicionáló egyszerre több felhasználó által is irányítható.

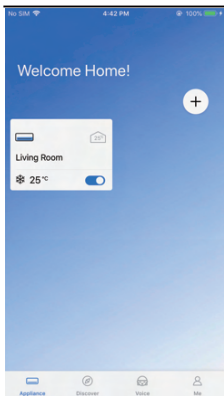


① Kattintson a "Share device"-ra

② Megjelenik egy QR-kód



③ A másik felhasználónak először be kell lépnie a Home app alkalmazásba, majd az "Add Share Device"-ra kattintania a saját mobilján, utána pedig megkérni a másik felhasználót, hogy olvassa be a QR-kódot.



④ Most már a mások is hozzáadhatják a megosztott eszközt.

9 ALKALMAZÁS NYILTA KOZA

elen nyilatkozattal kijelentj k, hogy a Wifi modul megfelel a E Irányelv alapvető követelményeinek és egyéb vonatkozó követelménynek. A teljes dokumentum másolata csatolásra ker lt. (Csak Európai niós termékeknél)

FIGYELEM:

WIFI modul modellek: US-SK105,EU-SK105:

CC A N SÍTA : NA

IC: 12575A-MDNA21

A kész lék megfelel az CC szabályzat . részében foglaltaknak és olyan engedélymentes adó vevő eszközöket tartalmaz melyek megfelelnek a kanadai Innovációs, Tudományos és gazdasági fejlesztési ivatal (Innovation, Science and Economic evelopment, ISE) nem engedélyköteles kész lékekre vonatkozó RSS szabványainak.

Az zemeltetésre a következő két feltétel vonatkozik:

- (1) Ez az eszköz nem okozhat interferenciát és
- (2) Ennek az eszköznek el kell viselnie minden kapott interferenciát, a nem kívánt m ködést okozó interferenciát is beleértve.

izárolag a mellékelt utasításokkal összhangban zemeltesse a kész léket.

Az egység megváltoztatása vagy módosítása - amelyet a megfelelőségért felelős fél kifejezetten nem hagyott jóvá - érvénytelenítheti a felhasználó jogát a kész lék zemeltetéséhez.

Ez a kész lék megfelel az CC kontrollálatlan környezethez meghatározott sugárterhelési limitjének. ogy elker ljk az CC rádiófrekvencia-terhelési limitjének t llépését, az antenna emberhez való közelsége nem lehet kevesebb, mint cm (h velyk) normál zemelés alatt.

E E S: Ezt a berendezést tesztelték és megállapították, hogy megfelel az B osztály digitális eszközökre vonatkozó korlátozásoknak, az CC előírások pontja szerint. Ezeket a korlátozásokat gy tervezték, hogy ésszer védelmet biztosítsanak a káros interferencia ellen a lakóép letekben. Ez a kész lék rádiófrekvenciás energiát generál, használ és sugározhat, és ha nem az utasításoknak megfelelően telepítik és használják, káros interferenciát okozhat a rádiókommunikációban. gyanakkor, nincs garancia arra, hogy nem lép fel interferencia bizonyos telepítéseknél. a ez a berendezés káros interferenciát okoz a rádióban vagy a televízióban, ezt a berendezés ki- és bekapcsolásával lehet meghatározni. ha az interferencia bebizonyosodik, javasoljuk, hogy kísérelje meg a kijavítását az alábbi lépések egyikével:

- Irányítsa át vagy tegye arrébb a vevő antennát.
- Növelje a távolságot a kész lék és a vevő között.
- Csatlakoztassa a kész léket egy, a vevőtől k lönböző áramkörön lévő csatlakozáshoz.
- épjen kapcsolatba egy viszonteladóval vagy egy tapasztalt rádió T szerelővel segítségért.

G :
GD MIDEA AIR-CONDITIONING EQUIPMENT
CO.,LTD Lingang Road Beijiao Shunde Foshan
uangdong ínai Népköztársaság

A

lyen p

CS373U-APP(SK105-OBM)
16110800000528
20210422